

COMUNE DI MONTE SAN SAVINO  
 Provincia di Arezzo  
 P.R.G.  
 PIANO STRUTTURALE 2004  
 (Regolamento Attuazione N°26/R - L.R. 1/2005 art. 62)



ANALISI E STUDI GEOLOGICI  
 GEOMORFOLOGICI E IDRAULICI

TAV. G.I. 11/6 Palazzoalto  
 scala 1:2000

CARTA DELLE AREE A PERICOLOSITA' SISMICA LOCALE

Il Sindaco e  
 Ass. all'Urbanistica: Dott. Silvano Materazzi  
 Resp. del Procedimento: Arch. Ilaria De Andreis  
 Garante Informazione: Dott.ssa Maria Cristina Romani

Progettisti: Arch. Danilo Grifoni - Arch. Roberto Verdelli

Indagini di compatibilità geologico-idraulica:  
 Geol. Fabio Poggi, Geol. Massimiliano Rossi

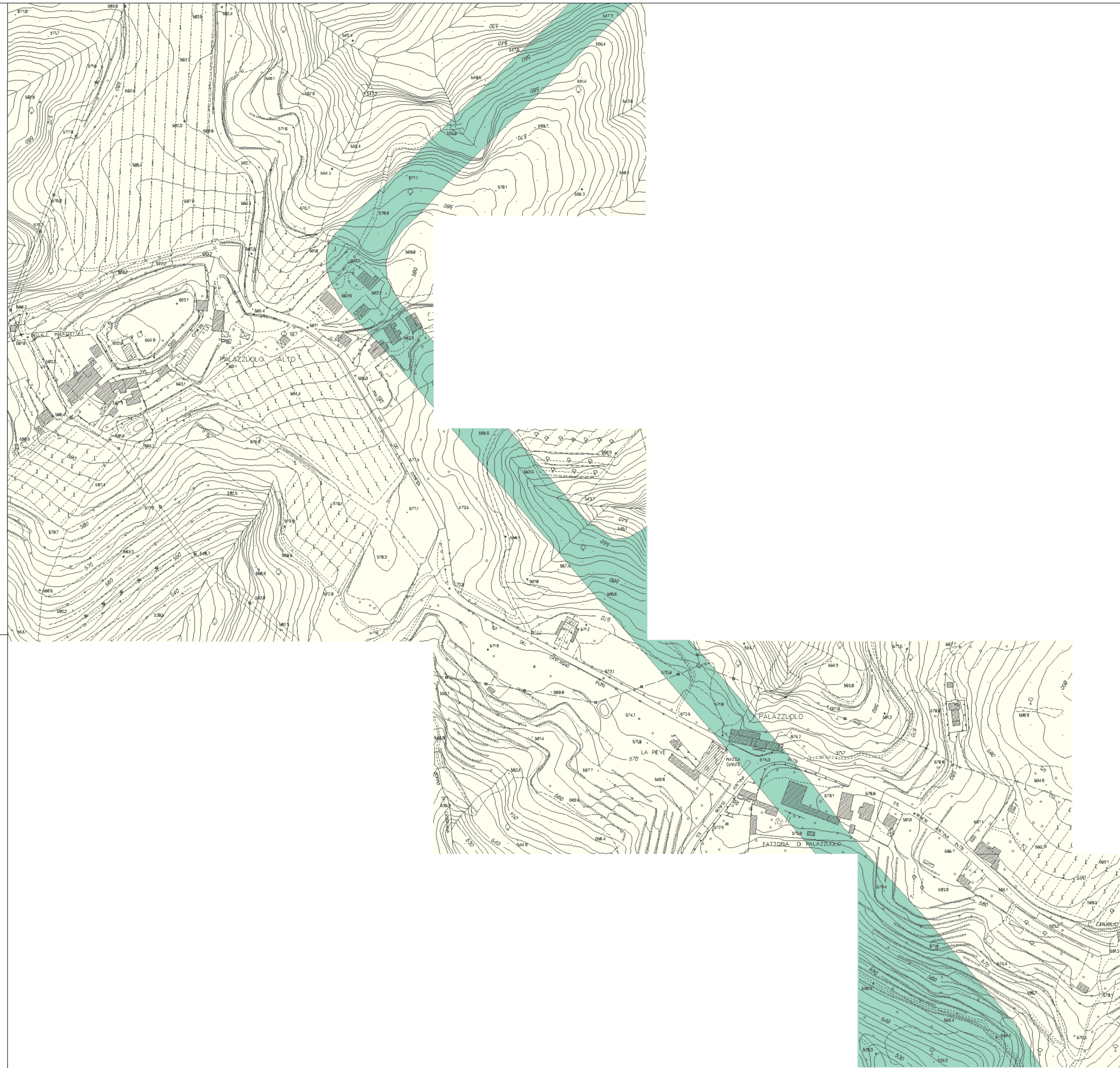
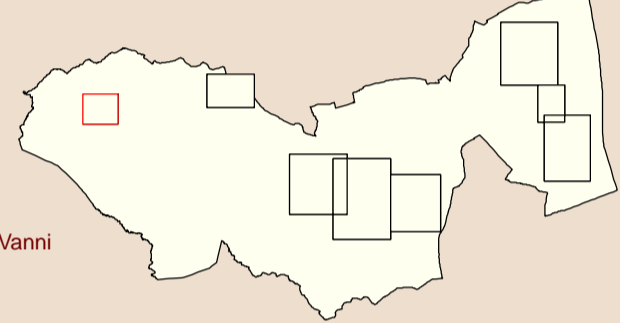
Progetto Associati:  
 Geol. Laura Galmacci, Geol. Ylenia Tredici

Valutazione Effetti:  
 Arch. Alessandro Mellis





Sistema Informativo:  
 Ansel - Arezzo Telecomunicazioni srl

Collaborazione per il sistema informativo: Arch. Stefania Vanni

Collaboratori:  
 Arch. Elisa Di Trapani - Dott. Chiara Guastrelli - Arch. Luciani Annalisa  
 Geom. Andrea Grifoni - Laura Badi - Anastasia Baldi



L e g e n d a

-  Pericolosità sismica locale molto elevata (S.4)
-  Pericolosità sismica locale elevata (S.3)
-  Pericolosità sismica locale media (S.2)
-  Pericolosità sismica locale bassa (S.1)