

COMUNE DI MONTE SAN SAVINO

Provincia di Arezzo

P.R.G.

PIANO STRUTTURALE 2004

(Regolamento Attuazione N°26/R - L.R. 1/2005 art. 62)



ANALISI E STUDI GEOLOGICI
GEOMORFOLOGICI E IDRALICI

TAV. G.I. 11/4 Montagnano
scala 1:2000

CARTA DELLE AREE A PERICOLOSITA' SISMICA LOCALE

Il Sindaco è

Ass. all'Urbanistica:

Resp. del Procedimento:

Garante Informazione:

Dott. Silvano Maserazzi

Arch. Ilaria De Andreis

Dott.ssa Maria Cristina Romani

Progettisti:

Arch. Danilo Grifoni

Arch. Roberto Verdelli

Indagine di compatibilità geologico-idraulica:

Progeco Associati:

Valutazione Effetti:

Sistema Informativo:

Collaborazione per il sistema informativo:

Collaboratori:

Geom. Andrea Grifoni

Geol. Fabio Poggi, Geol. Massimiliano Rossi

Geol. Laura Galmacci, Geol. Ylenia Tredici

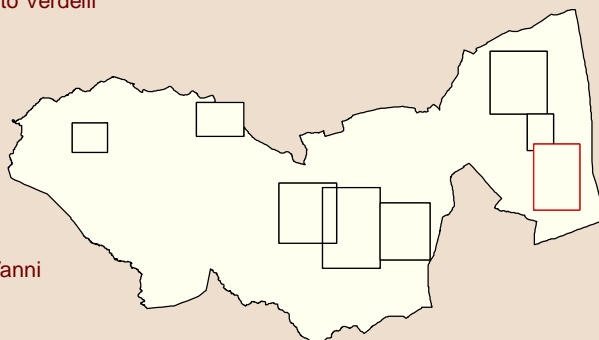
Arch. Alessandro Melis

Artel - Arezzo Telecomunicazioni srl


Arch. Stefania Vanni


Arch. Elisa Di Trapani - Dott. Chiara Gustinelli - Arch. Luciani Annalisa


- Laura Badi - Anastasia Badi




L e g e n d a

 Pericolosità sismica locale molto elevata (S.4)

 Pericolosità sismica locale elevata (S.3)

 Pericolosità sismica locale media (S.2)

 Pericolosità sismica locale bassa (S.1)

